

## • 产品描述

喆孚高速研磨仪均质仪是种特殊的、快速的、高效率的、多试管的一致系统。能在非常短的时间内将土壤、植物和动物的组织/器官、细菌酵母、真菌、孢子、古生物标本等样品完成研磨、粉碎、混合及细胞破壁。

将样品和研磨球放入研磨仪内(配置研磨罐或离心管/适配器), 在高频摆动作用下, 研磨球在研磨仪内来回高速撞击及摩擦, 在极短的时间内完成所需样本的制备。

## • 应用领域



植物组织

适用于各种植物组织包括根、茎、叶、花、果、种子等样品的研磨破碎



动物组织

适用于各种动物组织包括大脑、心脏、肺、胃、肝脏、胸腺、肾脏、肠、淋巴结、肌肉、骨骼等样品的研磨破碎

适用于真菌、细菌包括酵母菌、大肠杆菌等样品的研磨破碎



真菌细菌

适用于食品、药品的研磨破碎



食品药品



易挥发样品

适用于易挥发样品包括煤炭、油页岩、蜡制品等样品的研磨破碎



塑料、聚合物

适用于塑料、聚合物包括PE、PS、纺织品、树脂等样品的研磨破碎

## • 产品参数

| 型号       | 高速研磨均质仪-192   |
|----------|---|
| 样本容量     | 192位2ml标准管, 48位5ml研磨管, 32位(7-15) ml研磨管, 8位100ml, 及4*50ml钢罐, 8*50ml钢罐, 8*100ml钢罐, 4*200ml钢罐。 |
| 显示方式     | 触摸屏显示   |
| 制冷功能     | 否   |
| 进料料大小    | 进料无要求, 根据适配器大小; 出料粒径~5um  |
| 均质速度     | 0 ~ 70 HZ   |
| 研磨球直径/材质 | 0.1-30mm/不锈钢、铬钢、氧化锆、碳化钨、石英砂   |
| 研磨方式     | 湿磨, 干磨  |
| 运行方式     | 可设置三段运行   |
| 设定循环次数   | 1-20个循环   |
| 设定循环间隙时间 | 1-600秒可调  |
| 工作时间     | 0-9999s, 用户可自行设定  |
| 加速/减速    | 在2秒内达到较大速度/在2秒内达到较小速度   |
| 噪音等级     | <45dB   |
| 功率       | 350 W   |
| 模块化设计    | 轴承和轴采用模块化设计   |
| 轴尺寸      | ≥16mm   |

## • 产品特点

稳定性好

效率高, 通量高

安全性高

无交叉污染

重复性好

操作简便

低噪音

低温控制

## • 研磨效果图

绿叶



研磨前

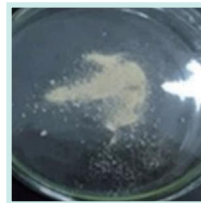


研磨后

水稻种子



研磨前



研磨后

药材



研磨前



研磨后

毛发



研磨前



研磨后

肌肉



研磨前

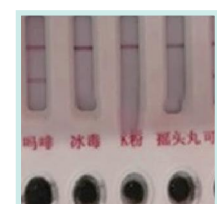


研磨后

毛发毒品含量检测



研磨前



研磨后