

BedBege[®]

无耗材&高通量

Jan系列 细胞计数仪

明场 / 荧光型，分体 / 一体机



广州博大博聚科技有限公司

产品介绍

博大博聚细胞计数仪-Jan系列，有明场/荧光、分体机/一体机多个型号，适用于不同的细胞标本类型。

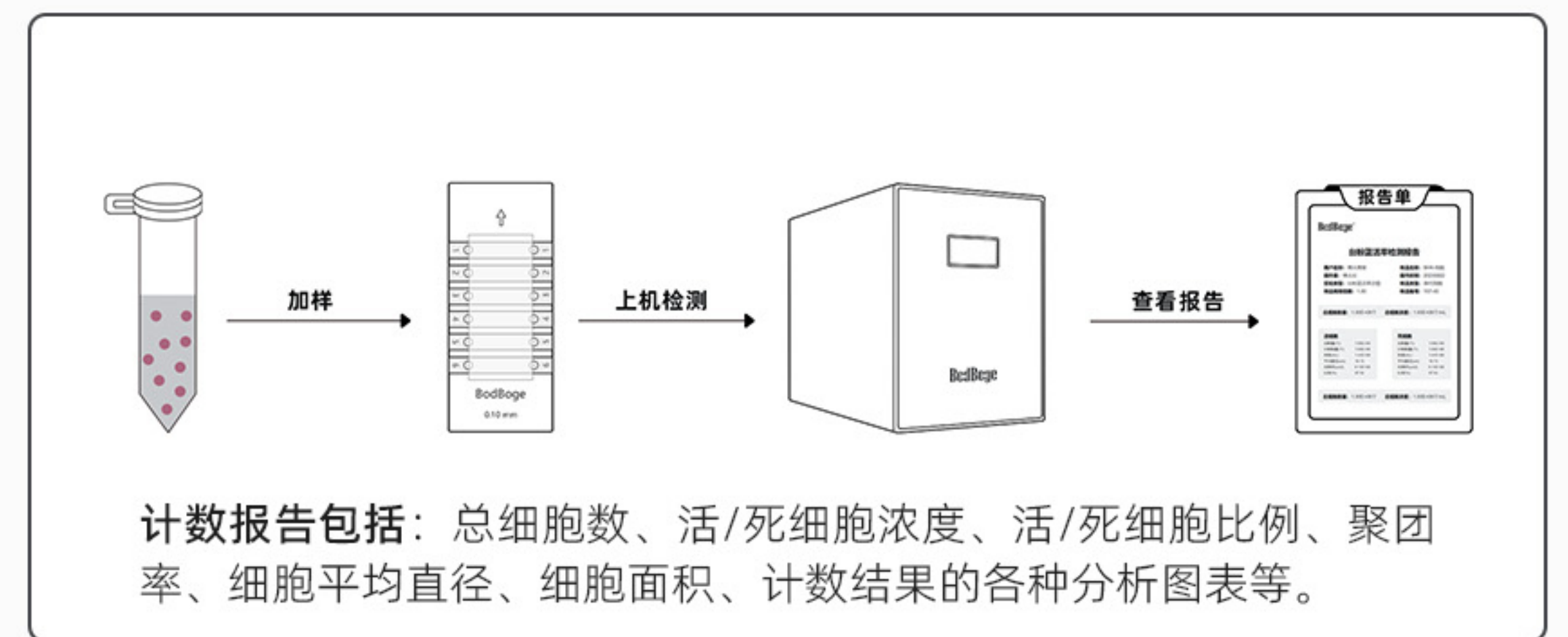
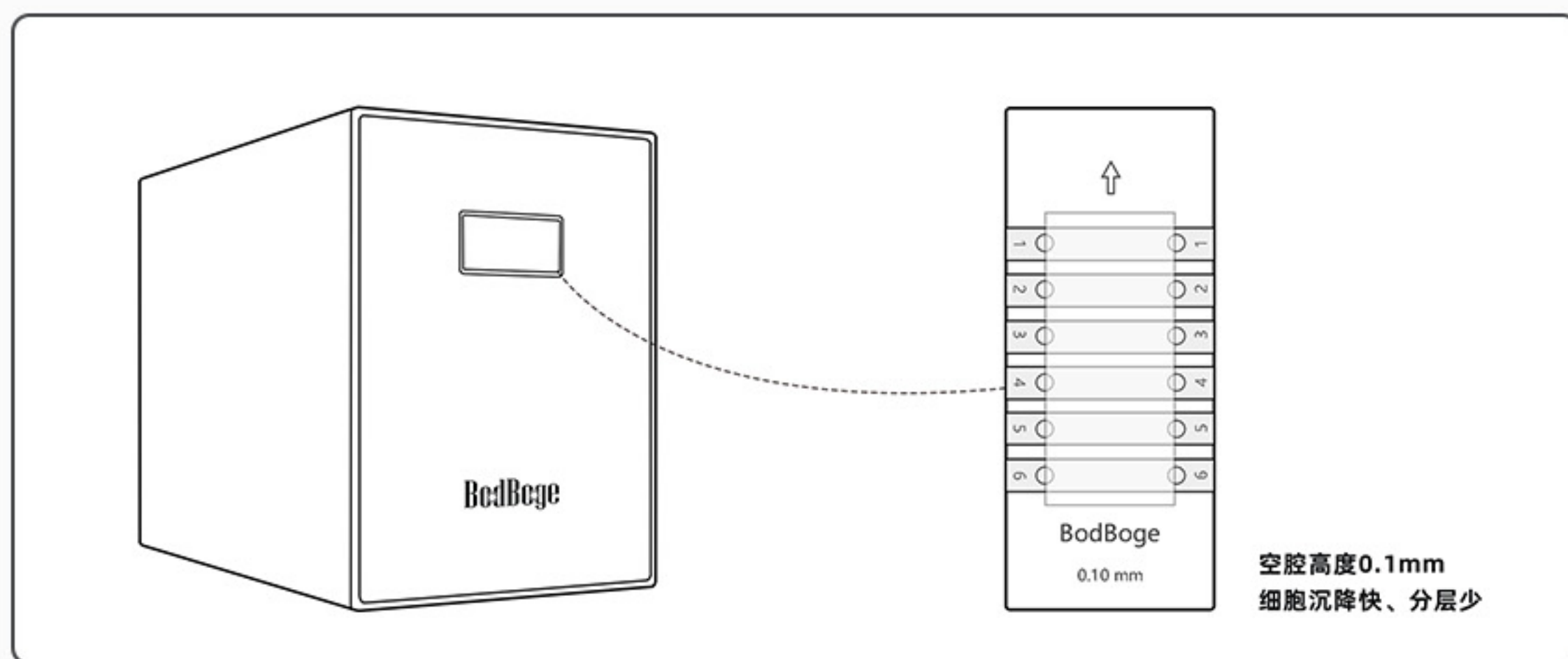
仪器内置光学放大系统，利用精密运动控制系统，可实现自动化多靶面图像采集和软件识别分析。仪器内置非染色活率计数、台盼蓝活率计数、双色荧光活率计数、转染率计数模式，可快速计算细胞浓度、细胞活率等。



产品特点

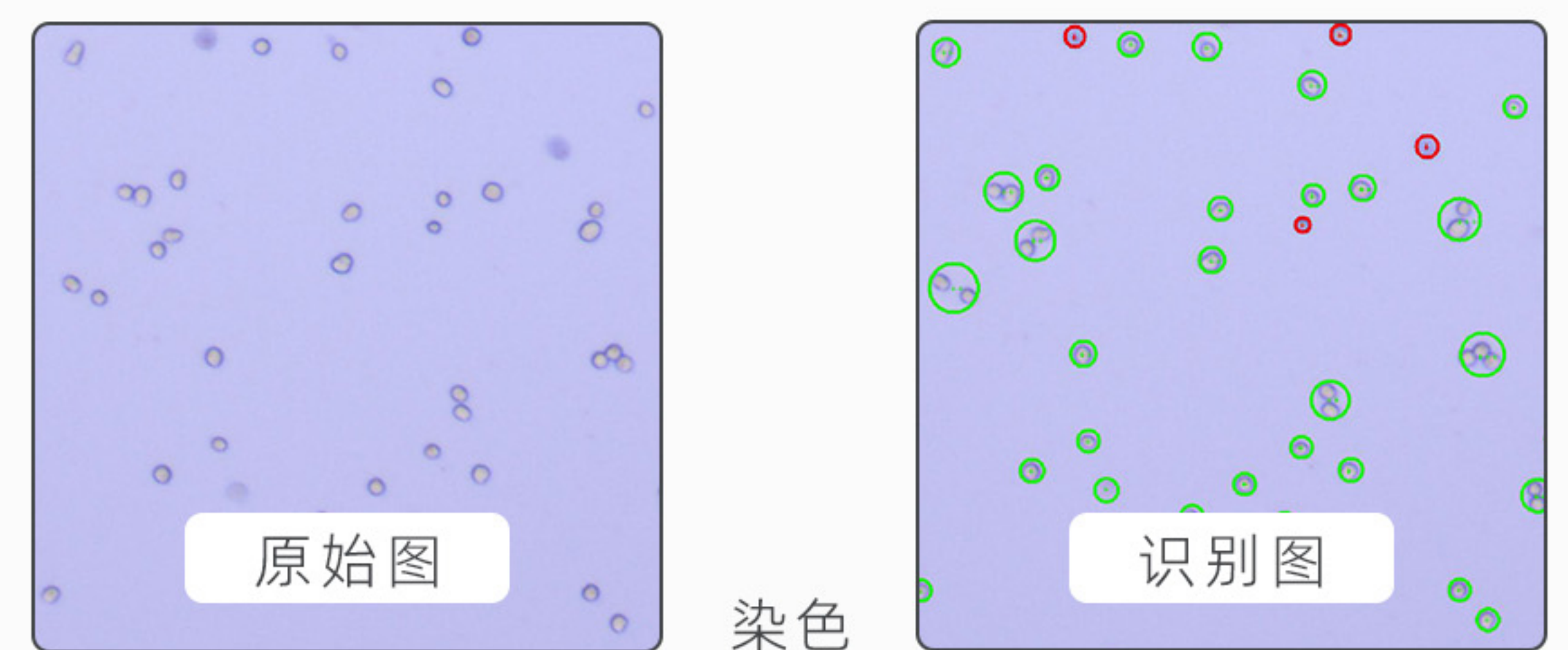
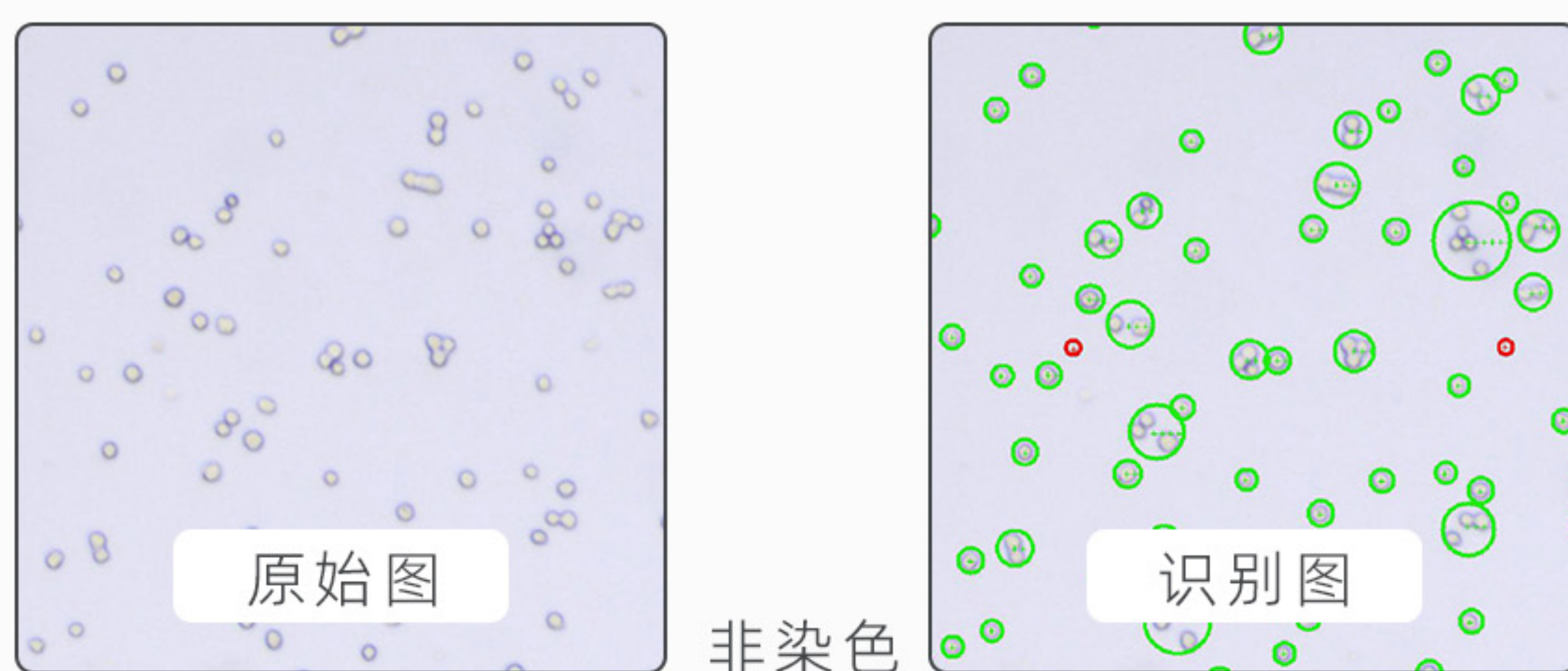
高通量&无耗材、便捷&快速

- 高通量&无耗材：仪器可兼容多孔玻璃板（清洗后，可重复使用），六孔通量，可6个标本同时进行计数；
- 便捷&快速：一键式操作，快速完成细胞计数，可视化数据呈现。



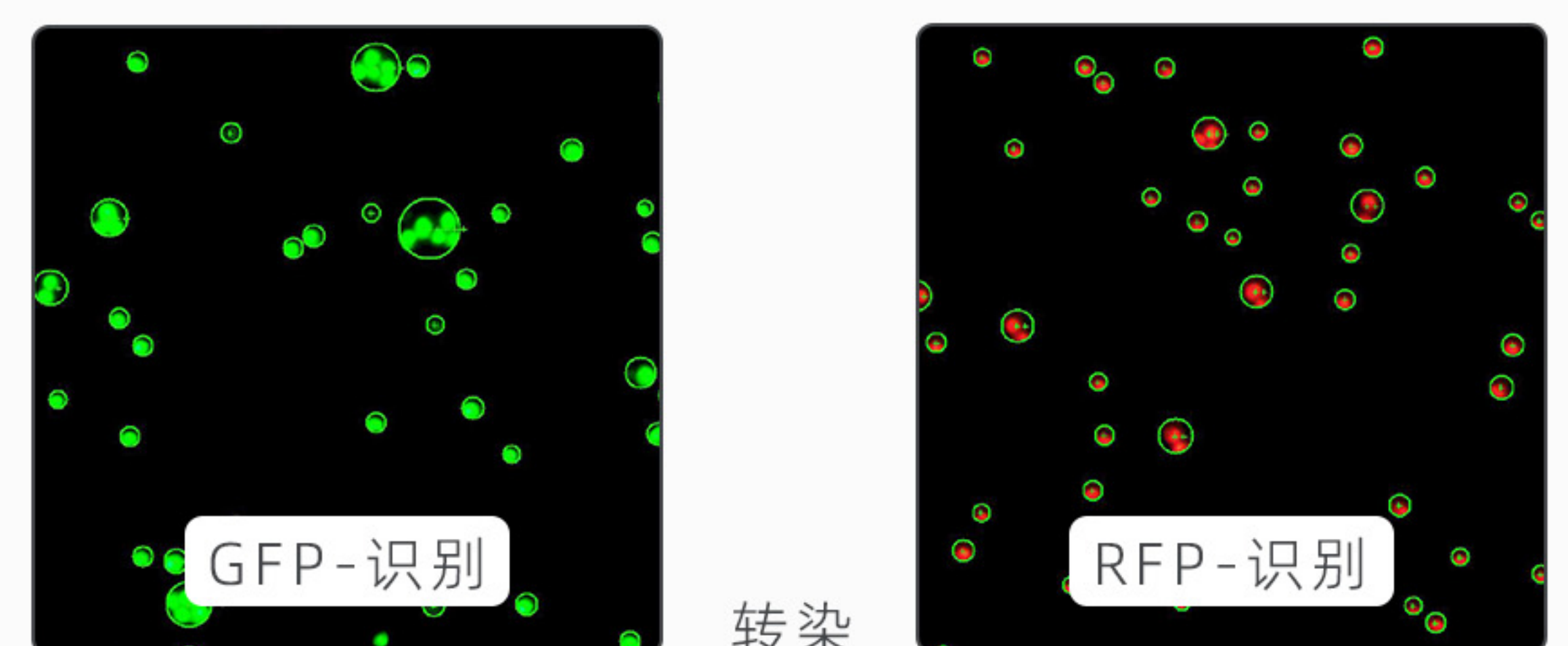
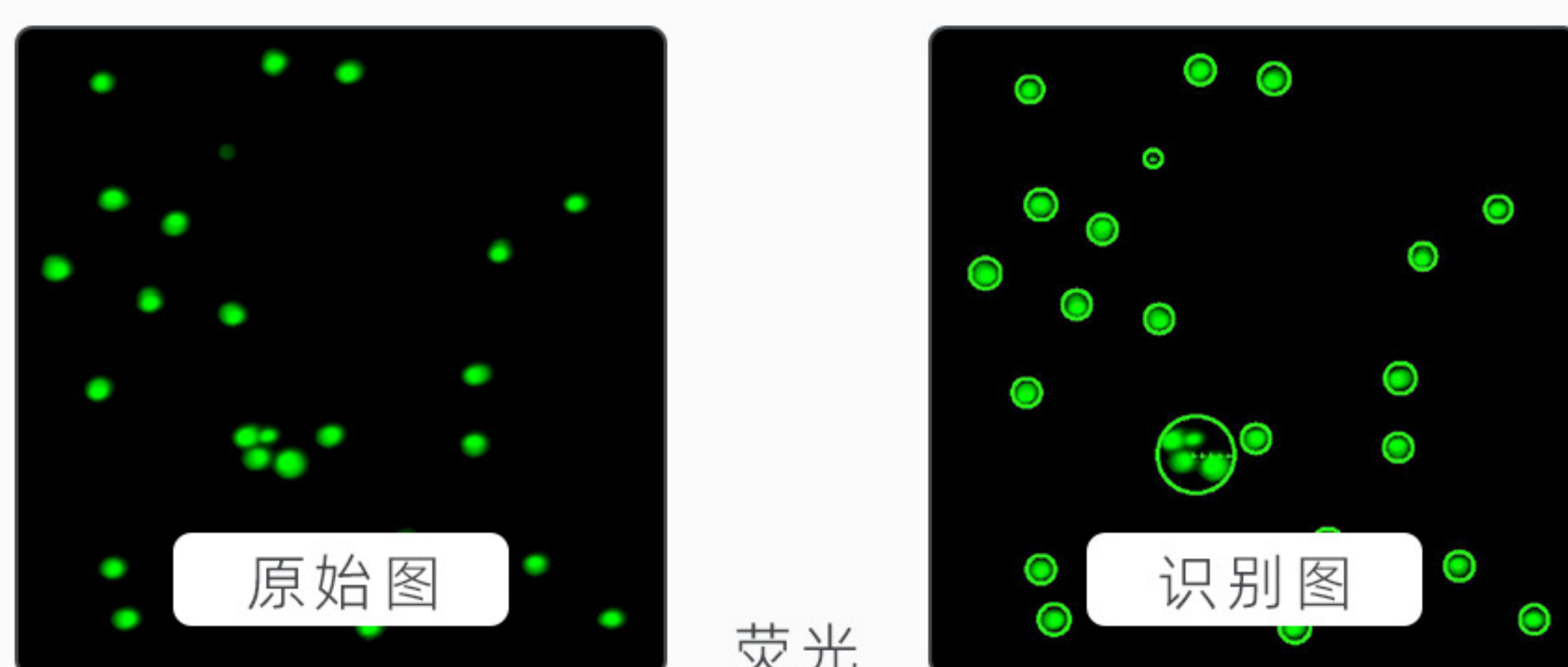
非染色活率计数&台盼蓝活率计数

- 非染色活率计数（发明专利号：ZL 201310101403.0）：无需任何染料即可区分细胞死活状态，适用于状态良好、背景干净的培养细胞；
- 台盼蓝活率计数：区分活细胞和死细胞的经典方法，相比非染色法，色彩变化更直观。



双色荧光活率计数&转染率计数

- 双色荧光活率计数：利用AOPI荧光染料，进行红绿双色荧光标记的细胞实验；
- 转染率计数：可以测定绿色荧光蛋白（GFP）和红色荧光蛋白（RFP）的转染效率。



产品型号

○ Jan-F1型--细胞计数仪

物镜:4X

操作方式:连接PC端

应用:细胞培养过程中的细胞计数和活率分析

通道:明场

兼容耗材:细胞计数片或多孔玻璃板



○ Jan-F2型--荧光细胞计数仪

物镜:4X

操作方式:连接PC端

应用:血液、组织等复杂样品细胞计数和活率分析;转染率计数

通道:明场+双色荧光

兼容耗材:细胞计数片或多孔玻璃板



○ Jan-F3型--细胞计数仪

物镜:5X

操作方式:台式一体机

应用:细胞培养过程中的细胞计数和活率分析

通道:明场

兼容耗材:细胞计数片或多孔玻璃板



○ Jan-F4型--荧光细胞计数仪

物镜:5X

操作方式:台式一体机

应用:血液、组织等复杂样品细胞计数和活率分析;转染率计数

通道:明场+双色荧光

兼容耗材:细胞计数片或多孔玻璃板



配套耗材

细胞计数片

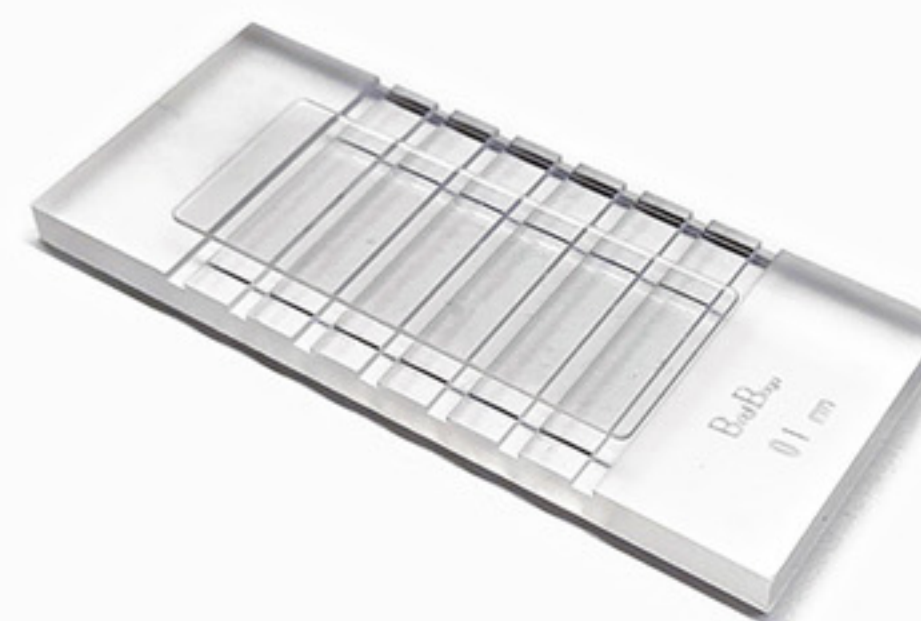


产品货号: JSP-GM010

产品型号: JSP-GM

产品规格: 50片/盒, 2孔/片

多孔玻璃板



产品货号: BDBJ-051

产品型号: JSP-B06-100

产品规格: 1块/盒

台盼蓝染液 (0.2%)



产品货号: MR-01

产品型号: DB010

产品规格: 1.8mL/管

双色荧光染料 (AOPI)



产品货号: MR-03

产品型号: AOPI010

产品规格: 1.8mL/管

Jan-F1 技术参数

计数模式	非染色活率计数+台盼蓝活率计数	兼容耗材	细胞计数片，两孔设计，计数池高度0.1mm 多孔玻璃板，六孔设计，清洗后可重复使用
计数浓度范围	$1 \times 10^4 - 3 \times 10^7$ 个细胞/mL	取图模式	单个样品1幅图、3幅图、5幅图、7幅图可选
测量直径范围	5~200 μ m	光学放大倍数	4X
加样量	10 μ L	像素	500万
对焦方式	自动调焦、手动调焦	外观尺寸	W150mmxL200mmxH200mm

Jan-F2 技术参数

计数模式	非染色活率计数+台盼蓝活率计数 双色荧光活率计数+转染率计数	兼容耗材	细胞计数片，两孔设计，计数池高度0.1mm 多孔玻璃板，六孔设计，清洗后可重复使用
计数浓度范围	$1 \times 10^4 - 3 \times 10^7$ 个细胞/mL	取图模式	单个样品1幅图、3幅图、5幅图、7幅图可选
测量直径范围	5~200 μ m	光学放大倍数	4X
加样量	10 μ L	像素	500万
对焦方式	自动调焦、手动调焦	外观尺寸	W150mmxL200mmxH200mm

Jan-F3 技术参数

计数模式	非染色活率计数+台盼蓝活率计数	计数耗材	细胞计数片，两孔设计，计数池高度0.1mm 多孔玻璃板，六孔设计，清洗后可重复使用
计数浓度范围	$1 \times 10^4 - 3 \times 10^7$ 个细胞/mL	取图模式	单个样品1幅图、3幅图、5幅图、7幅图可选
测量直径范围	4~200 μ m	光学放大倍数	5X
加样量	10 μ L	像素	500万
对焦方式	自动调焦、手动调焦	数据存储	128G
显示屏	10英寸大屏	外观尺寸	W225mmxL290mmxH250mm

Jan-F4 技术参数

计数模式	非染色活率计数+台盼蓝活率计数 双色荧光活率计数+转染率计数	计数耗材	细胞计数片，两孔设计，计数池高度0.1mm 多孔玻璃板，六孔设计，清洗后可重复使用
计数浓度范围	$1 \times 10^4 - 3 \times 10^7$ 个细胞/mL	取图模式	单个样品1幅图、3幅图、5幅图、7幅图可选
测量直径范围	4~200 μ m	光学放大倍数	5X
加样量	10 μ L	像素	500万
对焦方式	自动调焦、手动调焦	数据存储	128G
显示屏	10英寸大屏	外观尺寸	W225mmxL290mmxH250mm